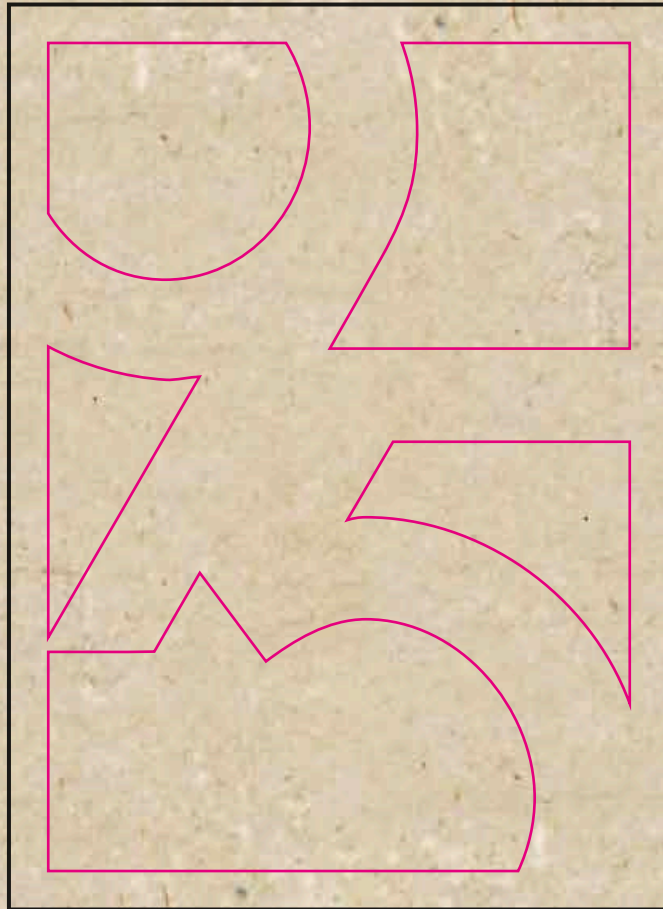


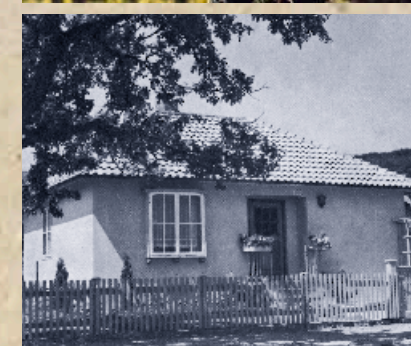
OKAL

Ausgezeichnete Häuser



Bis zu 64.000 €
Preisvorteil!

Otto's Beste
Jubiläumsfinale



**„Einfachheit ist die höchste
Stufe der Vollendung.“**

Leonardo da Vinci



BEWÄHRT GUT –
WILLKOMMEN IM
BESTEN ZUHAUSE!



SEIT
1928

Innovationen haben bei OKAL eine lange Geschichte – OKAL setzt sich aus dem Kürzel der beiden Männer, die unser Unternehmen gegründet und geprägt haben, sowie ihrem Herkunftsort zusammen: Otto Kreibaum senior und junior aus Lauenstein. Vater und Sohn hatten nicht nur den gleichen Namen, sondern standen sich auch in Sachen Pioniergeist und Spürnase in nichts nach. Ihr Credo bestimmt bis heute unser Handeln: Die Entwicklung immer als Erster vorantreiben.

Es gibt kaum eine Auszeichnung oder Zertifizierung im Fertighausbereich, die OKAL noch nicht verliehen wurde. Auch zahlreiche zufriedene Kunden zeigen uns, dass wir den richtigen Weg eingeschlagen haben.

Wir blicken zurück auf 95 Jahre Pionierarbeit. In vielem waren wir Vorreiter, stets visionär und innovativ, unseren Prinzipien treu und in der Umsetzung konsequent. Doch letztendlich entscheidet der Kunde. Denn unsere Kunden sind es, deren Wünsche wir jederzeit in den Fokus rücken.

Erst wenn wir ohne Worte überzeugen, haben wir Ihr Vertrauen verdient und unser Ziel erreicht.

Otto's Beste · 1

Bis zu 59.000 €
Preisvorteil!

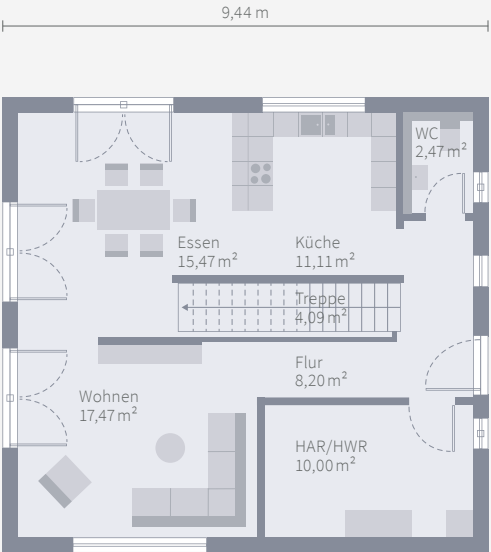


Jubiläumspreis* gültig bis 31. Dezember 2023

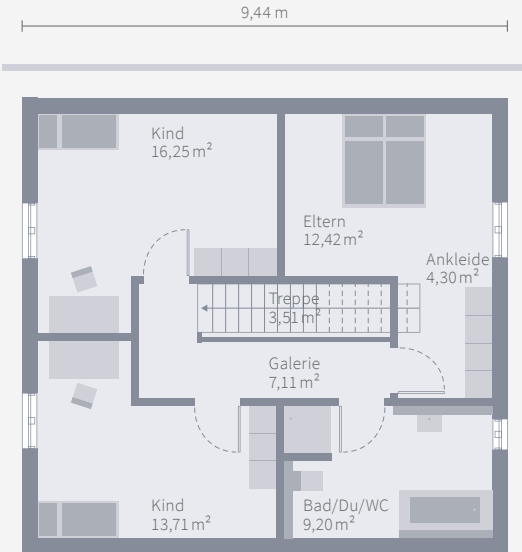
einzugsfertig 366.900 € **jetzt ab 307.900 €**

malervorbereitet 339.900 € **jetzt ab 284.900 €**

technikfertig 312.900 € **jetzt ab 262.900 €**



Erdgeschoss



Dachgeschoss

Offenheit trifft auf klassische Architektur.

Zeitlose Eleganz außen, Weite und ein besonderes Raumgefühl innen. Unter dem Satteldach warten hier rund 135 m² auf zwei Ebenen darauf, bezogen und mit Leben gefüllt zu werden. Im Erdgeschoss ist Offenheit Trumpf: Hier erstreckt sich der große Wohn-Ess-Koch-Bereich nahezu über die gesamte Ebene, er wird nur durch die zentral platzierte Treppe von der Diele abgetrennt. Das Ergebnis: ein lichtdurchfluteter, einladender und großzügiger Bereich zum Wohlfühlen und Treffen. Im Eingangsbereich stehen zudem ein kleines Gäste-WC sowie ein großer Hauswirtschaftsraum zur Verfügung. Über die mittig gelegene Treppe geht es ins Obergeschoss. Hier ist ausreichend Raum für Eltern und bis zu zwei Kinder. Die Eltern verfügen über ein großzügig geschnittenes Reich mit separatem Ankleideraum, zwei große Kinderzimmer lassen ebenfalls keine Wünsche offen. Abgerundet wird das Raumangebot in der oberen Etage durch ein großes Badezimmer mit Dusche, Wanne und WC.

Otto's Beste · 1

NGF** Erdgeschoss	68,81 m²
NGF** Dachgeschoss	66,50 m²
NGF** gesamt	135,31 m²

Dach	38° Satteldach
Kniestock	140 cm

Haus inklusive

- ✓ Architektenleistung
- ✓ Bodengutachten
- ✓ Bodenplatte
- ✓ 2,80 m Raumhöhe
- ✓ Elektrische Aluminiumrollläden
- ✓ Zertifizierte Nachhaltigkeit
- ✓ Frischluftwärmetechnik von PROXON
- ✓ Sockeldämmung
- ✓ Bauendreinigung vor Hausübergabe

(nur bei Ausbaustufe einzugsfertig)

**nach DIN 277



*Der Bauherr stimmt einer hochwertigen Lasergravur seiner Haustürschwelle mit dem OKAL-Logo zu. Bei einem vom Bauherrn gewünschten Entfall der Logogravur entfällt auch der ausgewiesene Preisvorteil seines Aktionshauses.

Otto's Beste · 2

Bis zu 56.000 €
Preisvorteil!

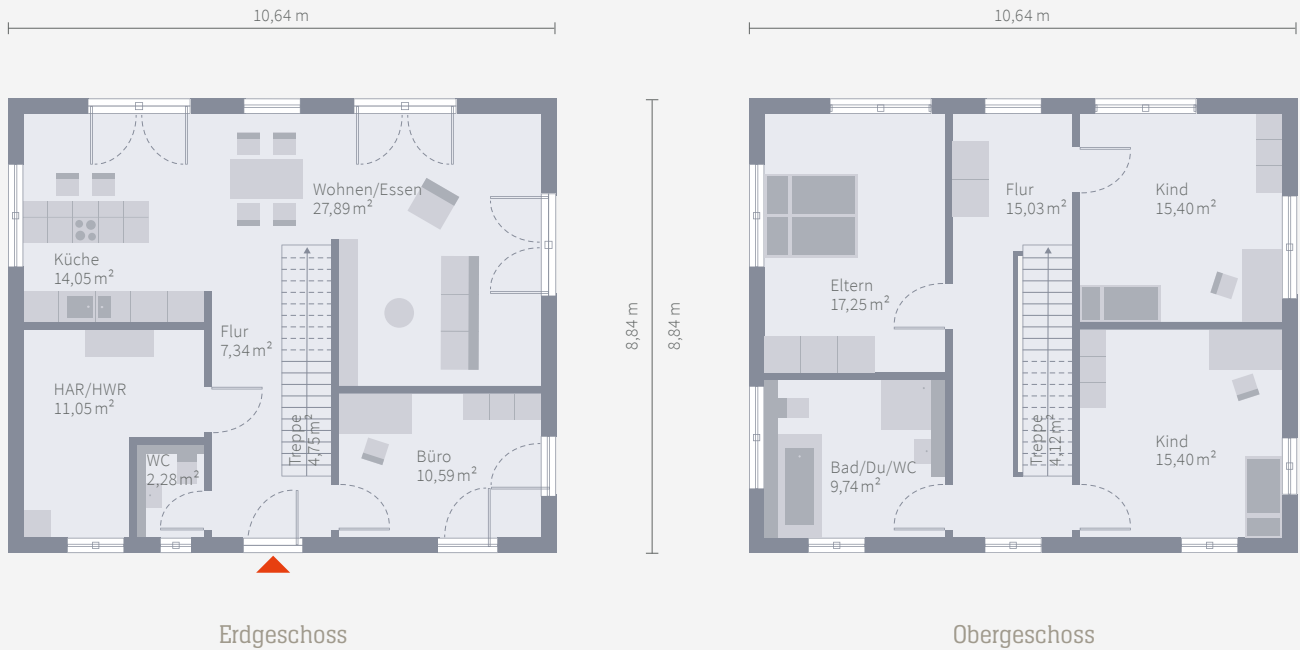


Jubiläumspreis* gültig bis 31. Dezember 2023

einzugsfertig 419.900 € **jetzt ab 363.900 €**

malervorbereitet 387.900 € **jetzt ab 340.900 €**

technikfertig 360.900 € **jetzt ab 319.900 €**



Modernes Wohnen unter elegantem Walmdach.

Ein Walmdach, das verkörpert Eleganz und vermittelt einen edlen, fast schon herrschaftlichen Eindruck. So auch bei unserer Stadtvilla 10 mit Walmdach. Das große Plus: Dank dieser Dachform gibt es im Obergeschoss keine Dachschrägen und damit zahlreiche Möglichkeiten zum Positionieren der Möbel. Doch dieses Stadtvilla kann noch mit vielen weiteren kleinen und großen Ausstattungs- und Grundrissdetails punkten. So gibt es im ca. 78 m² großen Erdgeschoss eine räumliche Zweiteilung: die Zimmer zum Entspannen und Zusammenkommen auf der Gartenseite, die funktionellen Räume auf der, der Straße zugewandten, Seite. Konkret bedeutet das: vom großen Wohn-Ess-Koch-Bereich ist der direkte Zugang auf die Terrasse und damit ins Grüne möglich. Büro, Hauswirtschaftsraum sowie Gäste-WC sind unterdessen gegenüberliegend und unmittelbar aus der Diele zugänglich. Im Obergeschoss befinden sich neben dem Reich der Eltern zwei identisch große Kinderzimmer sowie ein geräumiges Bad mit Wanne, Dusche und WC.

Otto's Beste · 2

NGF** Erdgeschoss	77,95 m²
NGF** Obergeschoss	76,94 m²
NGF** gesamt	154,89 m²

Dach	22° Walmdach
Kniestock	4 cm

Haus inklusive

- ✓ Architektenleistung
- ✓ Bodengutachten
- ✓ Bodenplatte
- ✓ 2,80 m Raumhöhe
- ✓ Elektrische Aluminiumrollläden
- ✓ Zertifizierte Nachhaltigkeit
- ✓ Frischluftwärmetechnik von PROXON
- ✓ Sockeldämmung
- ✓ Bauendreinigung vor Hausübergabe

(nur bei Ausbaustufe einzugsfertig)

**nach DIN 277

5.000 €
Sonderaufpreis bei
der Ausführung mit
Satteldach***



*Der Bauherr stimmt einer hochwertigen Lasergravur seiner Haustürschwelle mit dem OKAL-Logo zu. Bei einem vom Bauherrn gewünschten Entfall der Logogravur entfällt auch der ausgewiesene Preisvorteil seines Aktionshauses.

***Der Sonderpreis für die Dachänderung ist unabhängig von der Ausbaustufe.

Otto's Beste · 3

Bis zu 45.000 €
Preisvorteil!

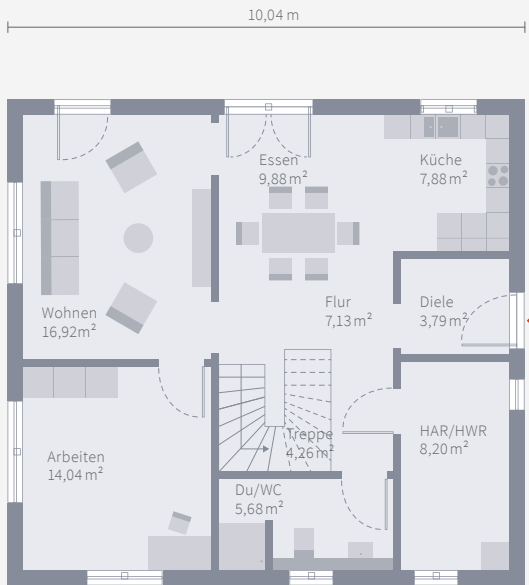


Jubiläumspreis* gültig bis 31. Dezember 2023

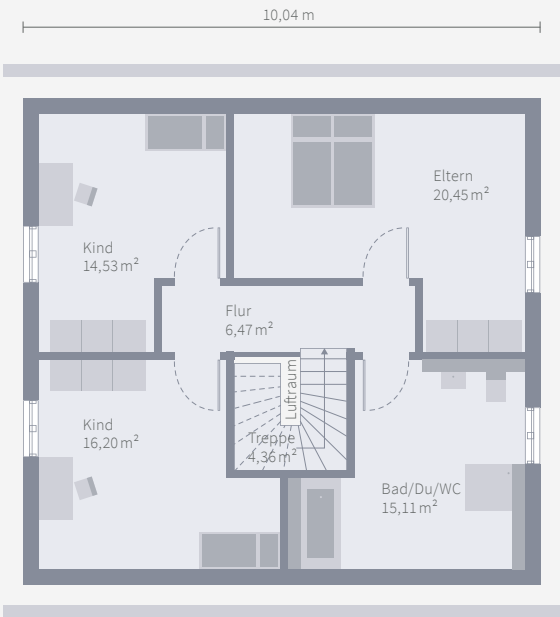
einzugsfertig 404.900 € **jetzt ab 359.900 €**

malervorbereitet 374.900 € **jetzt ab 332.900 €**

technikfertig 337.900 € **jetzt ab 303.900 €**



Erdgeschoss



Dachgeschoss

Modernes Wohnkonzept – Wohlfühlklima inklusive.

Hier sind klassische Architektur und zeitgemäße Innenraumgestaltung perfekt aufeinander abgestimmt. 155 m², verteilt auf zwei Etagen, bieten einen gehobenen Wohnkomfort. Durch den großzügigen Schnitt, den hohen Lichteinfall und die offene Bauweise entsteht ein einzigartiges Wohnambiente. Hauswirtschaftsraum, Arbeitszimmer und Duschbad runden das Raumangebot ab. Die zentral gelegene, halbgewendelte Treppe ist in den Wohnbereich integriert und öffnet die Etage räumlich und optisch. Die vier Räume im Obergeschoss bieten zusätzlichen Gestaltungs- und Nutzungsspielraum.

Otto's Beste · 3

NGF** Erdgeschoss	77,78 m²
NGF** Dachgeschoss	77,12 m²
NGF** gesamt	154,90 m²

Dach	38° Satteldach
Kniestock	150 cm

Haus inklusive

- ✓ Architektenleistung
- ✓ Bodengutachten
- ✓ Bodenplatte
- ✓ 2,80 m Raumhöhe
- ✓ Elektrische Aluminiumrollläden
- ✓ Zertifizierte Nachhaltigkeit
- ✓ Frischluftwärmetechnik von PROXON
- ✓ Sockeldämmung
- ✓ Bauendreinigung vor Hausübergabe

(nur bei Ausbaustufe einzugsfertig)

**nach DIN 277



*Der Bauherr stimmt einer hochwertigen Lasergravur seiner Haustürschwelle mit dem OKAL-Logo zu. Bei einem vom Bauherrn gewünschten Entfall der Logogravur entfällt auch der ausgewiesene Preisvorteil seines Aktionshauses.

Otto's Beste · 4



Jubiläumspreis* gültig bis 31. Dezember 2023

einzugsfertig 567.900 € **jetzt ab 515.900 €**

malervorbereitet 523.900 € **jetzt ab 482.900 €**

technikfertig 476.900 € **jetzt ab 436.900 €**

Bis zu 52.000 €
Preisvorteil!



Hausabbildung enthält Sonderausstattung.

Wohnen XL – Einliegerwohnung inklusive!

Das Einfamilien-Satteldachhaus verteilt sich großzügig auf 1 ½ Etagen. Ein halbes Untergeschoss und ein volles Obergeschoss bieten für Familien mit bis zu vier Kindern reichlich Raum zur individuellen Entfaltung. Schon der offen gestaltete Wohn-, Koch- und Essbereich deutet auf die großzügigen Raumverhältnisse hin. In der oberen Etage warten das 25 m² große Eltern- und vier weitere Zimmer auf Sie. Im Erdgeschoss befindet sich die zusätzliche Einliegerwohnung. Mit eigenem Zugang und voller Ausstattung bietet sie vielfältige Nutzungsmöglichkeiten: sich verändernde Familiensituationen, Ferienwohnung, Business oder, oder ... Der Gestaltungsfreiheit sind keine Grenzen gesetzt.

Otto's Beste · 4

NGF** Hauptwohnung	184,89 m²
NGF** Einliegerwohnung	53,73 m²
NGF** gesamt	238,62 m²

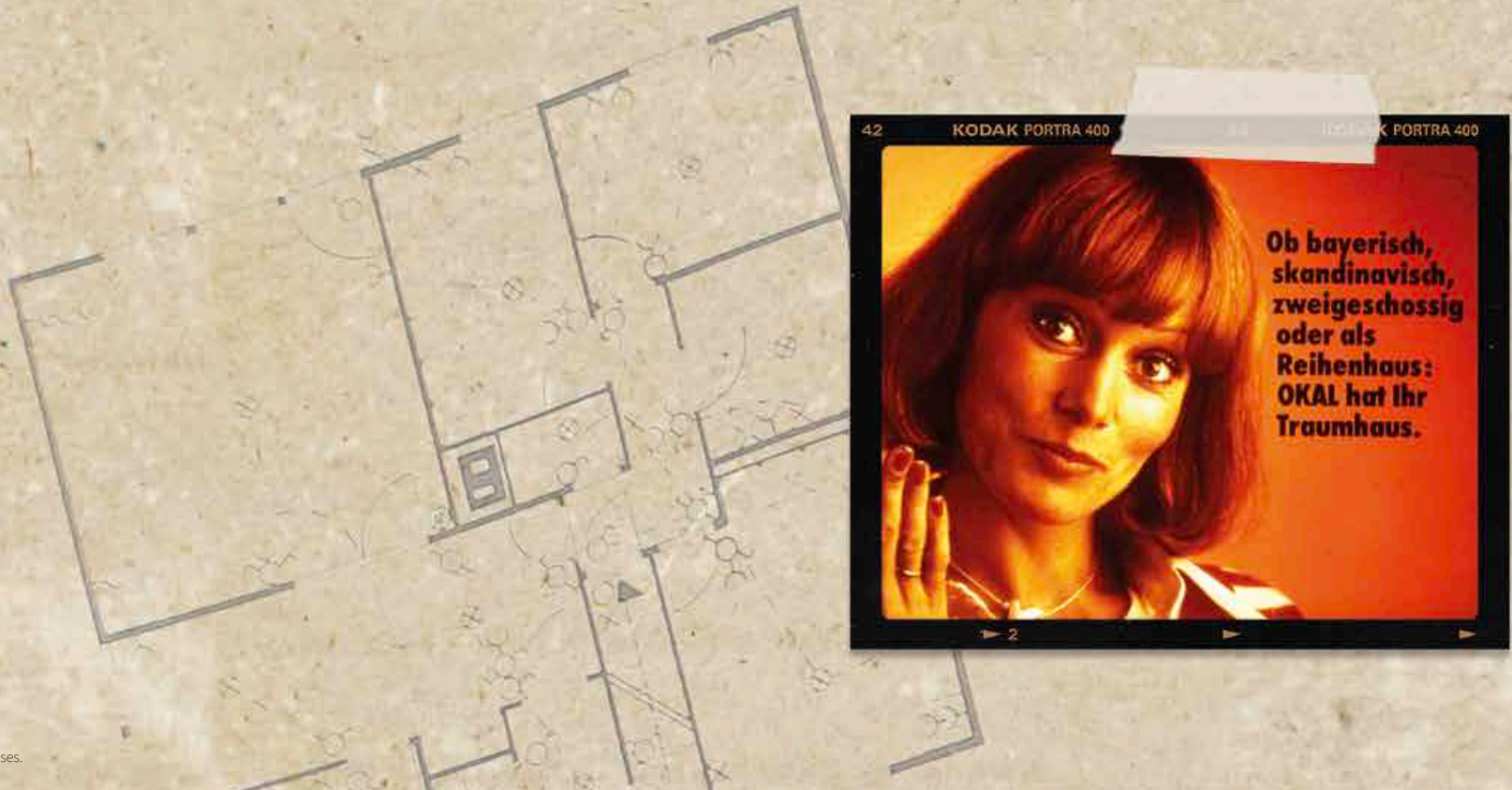
Dach	38° Satteldach
Kniestock	80 cm

Haus inklusive

- ✓ Architektenleistung
- ✓ Bodengutachten
- ✓ Bodenplatte
- ✓ 2,80 m Raumhöhe
- ✓ Elektrische Aluminiumrollläden
- ✓ Zertifizierte Nachhaltigkeit
- ✓ Frischluftwärmetechnik von PROXON
- ✓ Sockeldämmung
- ✓ Bauendreinigung vor Hausübergabe

(nur bei Ausbaustufe einzugsfertig)

**nach DIN 277



*Der Bauherr stimmt einer hochwertigen Lasergravur seiner Haustürschwelle mit dem OKAL-Logo zu. Bei einem vom Bauherrn gewünschten Entfall der Logogravur entfällt auch der ausgewiesene Preisvorteil seines Aktionshauses.

Otto's Beste · 5



Jubiläumspreis* gültig bis 31. Dezember 2023

einzugsfertig 478.900 € **jetzt ab 414.900 €**

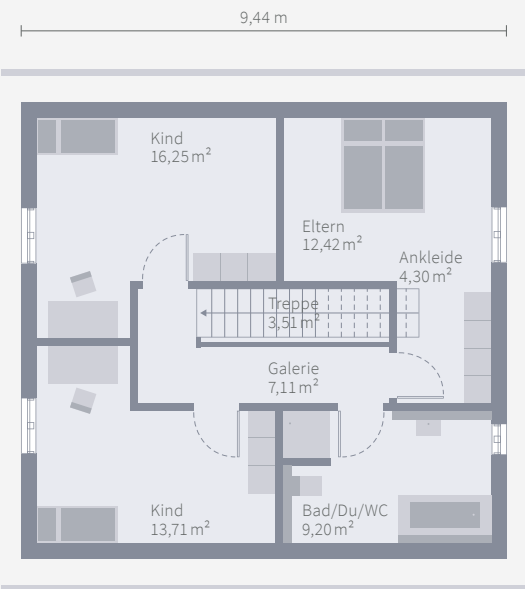
malervorbereitet 435.900 € **jetzt ab 393.900 €**

technikfertig 403.900 € **jetzt ab 363.500 €**

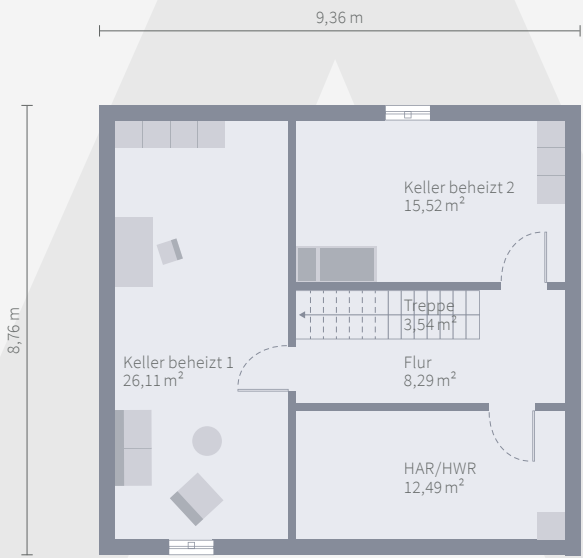
Bis zu 64.000 €
Preisvorteil!



Erdgeschoss



Dachgeschoss



Kellergeschoss



Hausabbildung enthält Sonderausstattung.

Das Haus mit dem Plus an Raum.

Otto's Beste · 5

NGF** Kellergeschoss	65,95 m²
NGF** Erdgeschoss	67,56 m²
NGF** Dachgeschoss	66,50 m²
NGF** gesamt	200,01 m²

Dach	38° Satteldach
Kniestock	140 cm

Haus inklusive

- ✓ Architektenleistung
 - ✓ Bodengutachten
 - ✓ Kellergeschoss
 - ✓ 2,80 m Raumhöhe
 - ✓ Elektrische Aluminiumrollläden
 - ✓ Zertifizierte Nachhaltigkeit
 - ✓ Frischluftwärmetechnik von PROXON
 - ✓ Sockeldämmung
 - ✓ Bauendreinigung vor Hausübergabe
- (nur bei Ausbaustufe einzugsfertig)

**nach DIN 277



*Der Bauherr stimmt einer hochwertigen Lasergravur seiner Haustürschwelle mit dem OKAL-Logo zu. Bei einem vom Bauherrn gewünschten Entfall der Logogravur entfällt auch der ausgewiesene Preisvorteil seines Aktionshauses.

Otto's Beste · 6



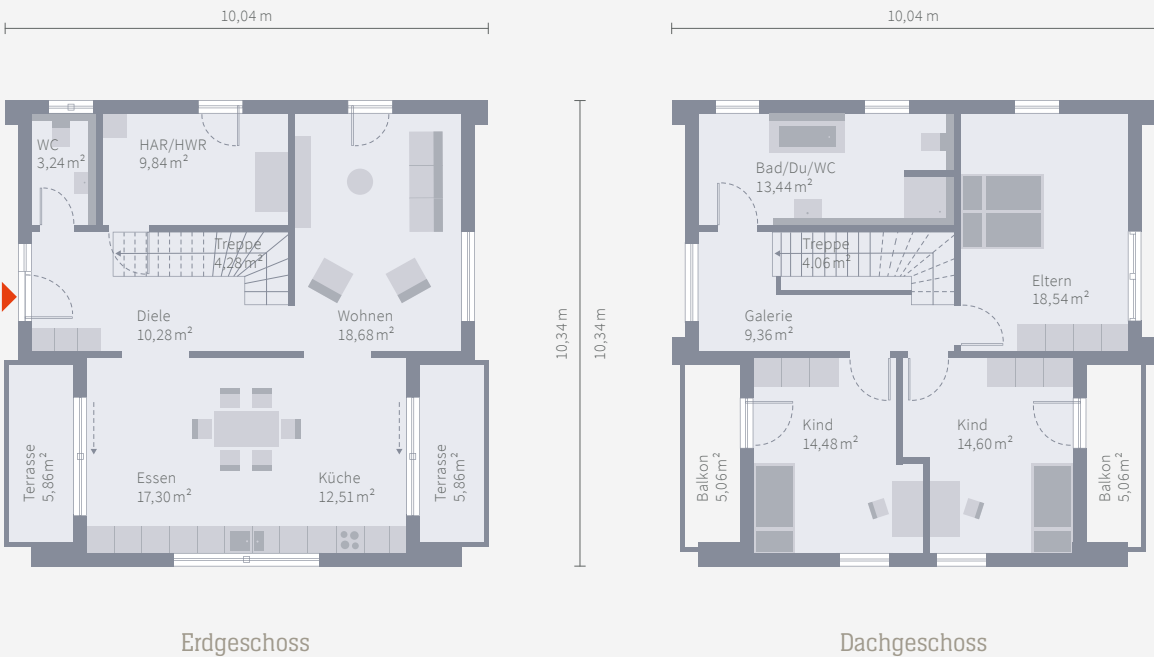
Jubiläumspreis* gültig bis 31. Dezember 2023

einzugsfertig 476.900 € **jetzt ab 432.100 €**

malervorbereitet 447.900 € **jetzt ab 403.900 €**

technikfertig 416.900 € **jetzt ab 380.900 €**

Bis zu 44.800 €
Preisvorteil!



Einfamilienhaus mit modernem Designanspruch.

Mehr als nur Standard: Mit diesem Einfamilienhaus erfüllen wir den Wunsch nach modernen, außergewöhnlichen Architekturkonzepten, in denen Komfort und Gemütlichkeit dennoch nicht zu kurz kommen. Dies erreichen wir durch durchdachte Raumlösungen wie dem ausgefallenen Ess- und Küchenbereich, bei dem sich die Küchenzeile entlang der gesamten Wandbreite zieht. An diesen offenen Gemeinschaftsbereich schließt sich das moderne Wohnzimmer an, das zum Verweilen einlädt. Ein Gäste-WC sowie der Hauswirtschaftsraum komplettieren das Raumkonzept des Erdgeschosses. Das Obergeschoss beherbergt wiederum die privaten Rückzugsmöglichkeiten für die ganze Familie. Hier findet sich neben zwei großen und hellen Kinderzimmern, die beide über einen kleinen Balkon verfügen, auch der Schlafbereich der Eltern, der viel Platz für Bett, Schränke und Co. bietet. Ein großes Bad mit Dusche und Badewanne rundet das Design der Etage gekonnt ab und ist über die offene Galerie zu erreichen.

Otto's Beste · 6

NGF** Erdgeschoss	87,85 m²
NGF** Dachgeschoss	84,60 m²
NGF** gesamt	172,45 m²

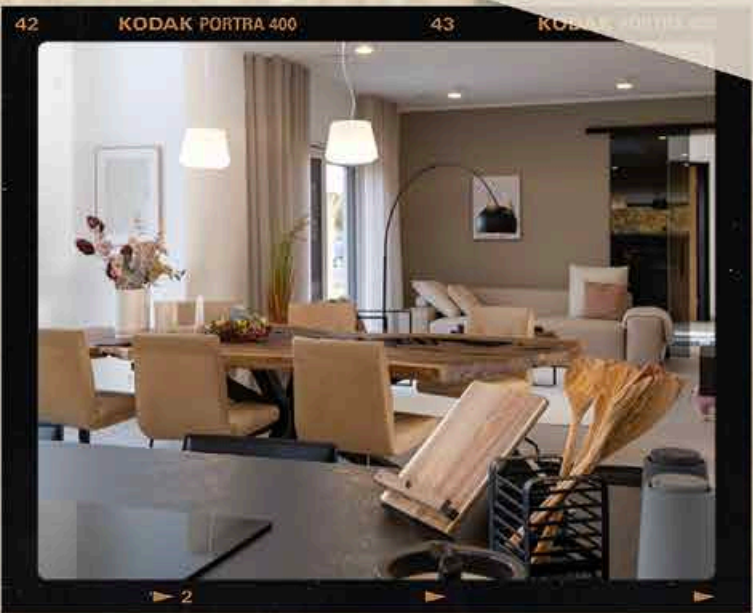
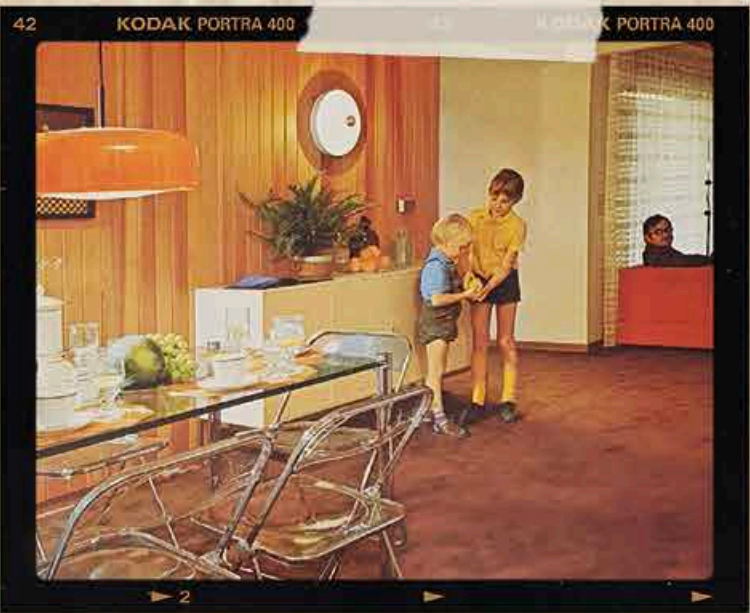
Dach	28° Satteldach
Kniestock	200 cm

Haus inklusive

- ✓ Architektenleistung
- ✓ Bodengutachten
- ✓ Bodenplatte
- ✓ 2,80 m Raumhöhe
- ✓ Elektrische Aluminiumrollläden
- ✓ Zertifizierte Nachhaltigkeit
- ✓ Frischluftwärmetechnik von PROXON
- ✓ Sockeldämmung
- ✓ Bauendreinigung vor Hausübergabe

(nur bei Ausbaustufe einzugsfertig)

**nach DIN 277



*Der Bauherr stimmt einer hochwertigen Lasergravur seiner Haustürschwelle mit dem OKAL-Logo zu. Bei einem vom Bauherrn gewünschten Entfall der Logogravur entfällt auch der ausgewiesene Preisvorteil seines Aktionshauses.

Otto's Beste · 7



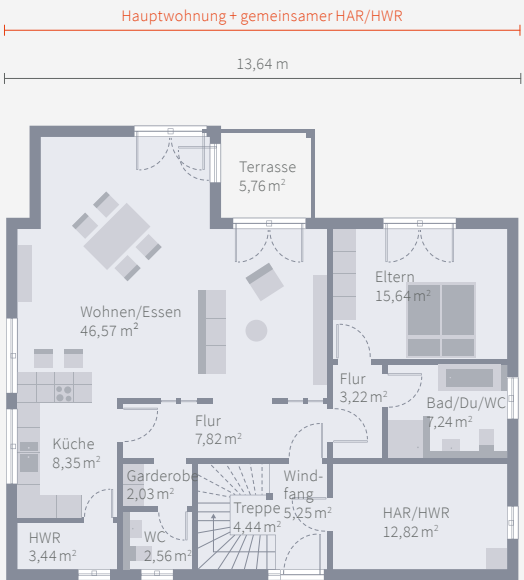
Jubiläumspreis* gültig bis 31. Dezember 2023

einzugsfertig 591.900 € **jetzt ab 556.900 €**

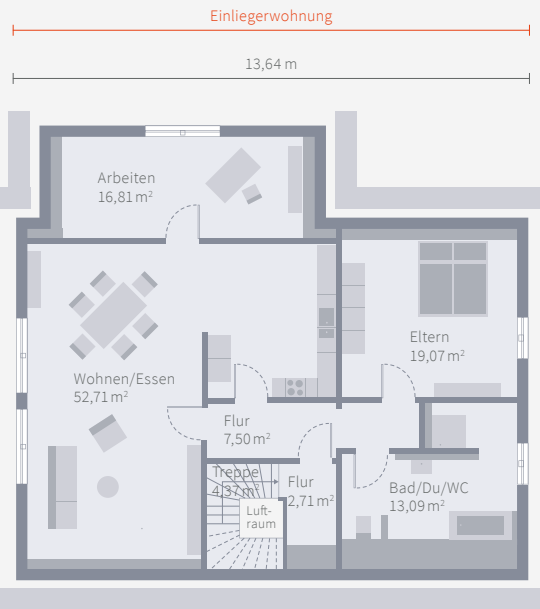
malervorbereitet 545.900 € **jetzt ab 512.900 €**

technikfertig 499.900 € **jetzt ab 474.900 €**

Bis zu 35.000 €
Preisvorteil!



Erdgeschoss



Dachgeschoss

Zwei in einem mit durchdachter Grundrissgestaltung.

Was wie ein Einfamilienhaus anmutet, ist in Wahrheit ein durchdachtes Raumkonzept, welches auf zwei Wohnpartien ausgelegt ist. Ob erwachsene Kinder, fürs Business oder zur Fremdvermietung, beide Etagen bieten ausreichend Raum zum Wohlfühlen. Im Eingangsbereich des Erdgeschosses befindet sich nicht nur die Treppe zum Dachgeschoss, sondern der für beide Parteien direkt zugängliche Hauswirtschaftsraum. Sowohl im Erd- als auch im Dachgeschoss ist ein großzügiger Wohn-Ess-Koch-Bereich zu finden, welcher zum gemeinsamen Kochen und gemütlichem Beisammensein einlädt. Alle Räume überzeugen mit hohem Komfort, viel Lichteinfall und durchdachter Raumaufteilung. So ist in der unteren Etage am Schlafzimmer direkt ein Bad angeschlossen, welches über Wanne, Dusche und WC verfügt. Zusätzlich wird hier ein direkter Zugang auf die Terrasse geboten. Das große Dachgeschoss als mögliche Einliegerwohnung verfügt über ein großzügiges Bad, geräumiges Schlafzimmer sowie einem weiteren Raum, welcher sich als Büro oder als Kinderzimmer ideal eignet.

Otto's Beste · 7

NGF** Erdgeschoss	125,15 m²
NGF** Dachgeschoss ELW	117,00 m²
NGF** gesamt	242,15 m²

Dach	42° Satteldach
Kniestock	60 cm

Haus inklusive

- ✓ Architektenleistung
- ✓ Bodengutachten
- ✓ Bodenplatte
- ✓ 2,80 m Raumhöhe
- ✓ Elektrische Aluminiumrollläden
- ✓ Zertifizierte Nachhaltigkeit
- ✓ Frischluftwärmetechnik von PROXON
- ✓ Sockeldämmung
- ✓ Bauendreinigung vor Hausübergabe

(nur bei Ausbaustufe einzugsfertig)

**nach DIN 277



*Der Bauherr stimmt einer hochwertigen Lasergravur seiner Haustürschwelle mit dem OKAL-Logo zu. Bei einem vom Bauherrn gewünschten Entfall der Logogravur entfällt auch der ausgewiesene Preisvorteil seines Aktionshauses.

Otto's Beste · 8

Bis zu 39.000 €
Preisvorteil!

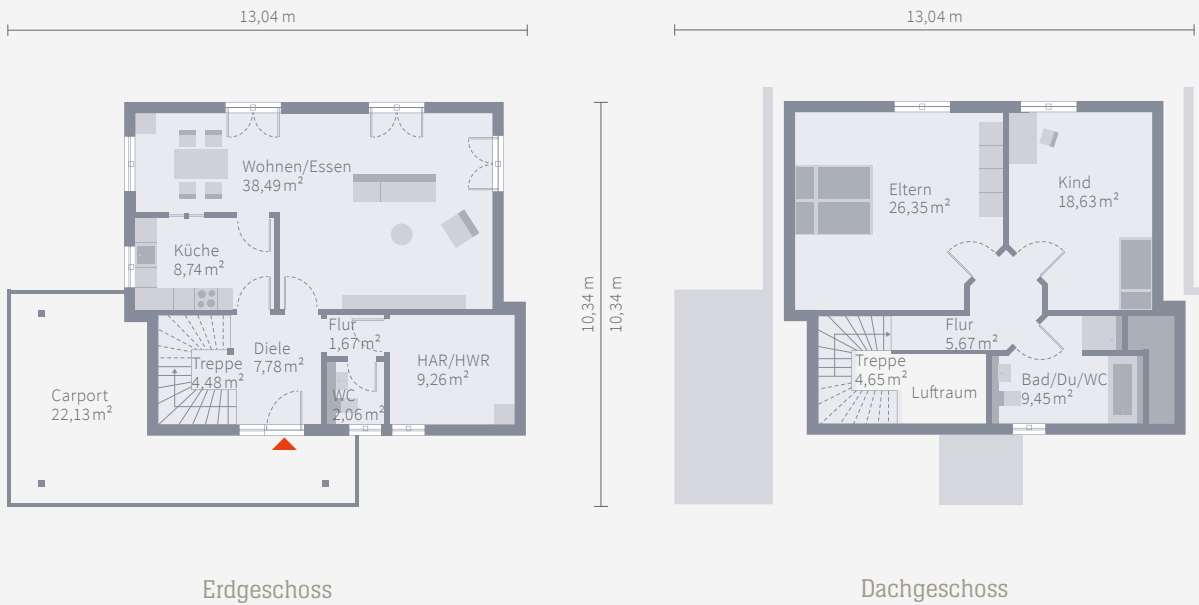


Jubiläumspreis* gültig bis 31. Dezember 2023

einzugsfertig 385.900 € **jetzt ab 346.900 €**

malervorbereitet 358.900 € **jetzt ab 319.900 €**

technikfertig 330.900 € **jetzt ab 292.900 €**



Hausabbildung enthält Sonderausstattung.

Kleines Raumwunder mit intelligenter Aufteilung.

Bei kleinem Grundstück oder geringem Raumbedarf sind intelligente Lösungen gefragt, die durch eine raffinierte Aufteilung punkten. Das Design-Haus Otto's Beste 8 bietet eine Gesamtwohnfläche von rund 118 m² auf zwei Etagen, die bis in den kleinsten Winkel genau durchdacht wurden. Das elegante Einfamilienhaus verfügt über ein Satteldach mit Schleppdach, welches sich ideal als Carport bzw. Stellplatz für ein Fahrzeug eignet. Hohen Wohnkomfort verspricht vor allem der offen gehaltene Wohn-Ess-Bereich, der dank bodentiefer Fenster noch großzügiger wirkt und den Blick ins Grüne ermöglicht. Im Erdgeschoss befinden sich weiterhin die geschlossene Küche sowie Hauswirtschaftsraum und kleines Bad. Oben im Dachgeschoss sind Schlafzimmer, Kinderzimmer sowie Bad inklusive Badewanne, Dusche und WC direkt erreichbar und ermöglichen eine flexible Raumaufteilung.

Otto's Beste · 8

NGF** Erdgeschoss	72,48 m ²
NGF** Dachgeschoss	64,75 m ²
NGF** gesamt	137,23 m ²

Dach	35° Satteldach
Kniestock	80 cm

Haus inklusive

- ✓ Architektenleistung
 - ✓ Bodengutachten
 - ✓ Bodenplatte
 - ✓ 2,80 m Raumhöhe
 - ✓ Elektrische Aluminiumrollläden
 - ✓ Zertifizierte Nachhaltigkeit
 - ✓ Frischluftwärmetechnik von PROXON
 - ✓ Sockeldämmung
 - ✓ Bauendreinigung vor Hausübergabe
- (nur bei Ausbaustufe einzugsfertig)

**nach DIN 277



*Der Bauherr stimmt einer hochwertigen Lasergravur seiner Haustürschwelle mit dem OKAL-Logo zu. Bei einem vom Bauherrn gewünschten Entfall der Logogravur entfällt auch der ausgewiesene Preisvorteil seines Aktionshauses.

Otto's Beste · 9

Bis zu 33.000 €
Preisvorteil!

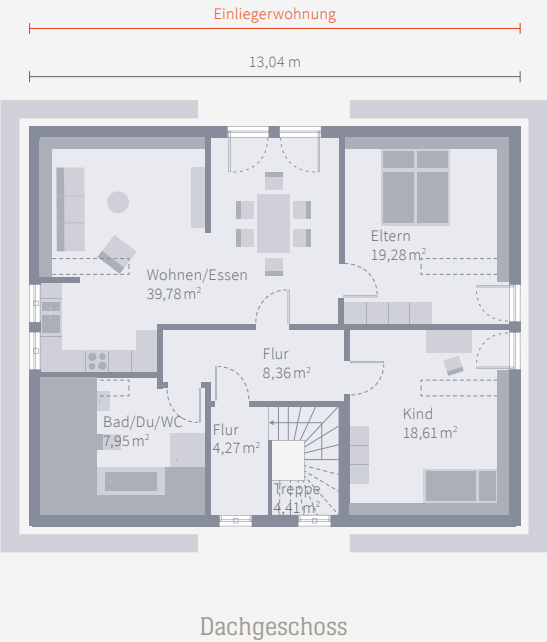
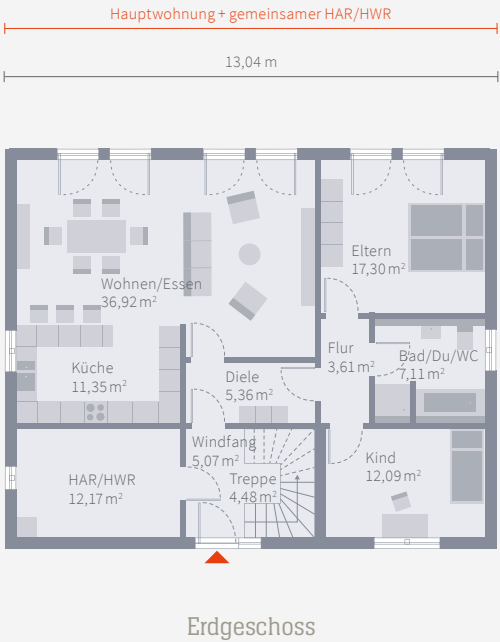


Jubiläumspreis* gültig bis 31. Dezember 2023

einzugsfertig 597.900 € **jetzt ab 564.900 €**

malervorbereitet 556.900 € **jetzt ab 530.900 €**

technikfertig 513.900 € **jetzt ab 485.900 €**



Elegantes Wohnglück mit zwei Optionen.

Ob als Generationenhaus, Zwei-Familienhaus oder andere Wohnkonstellation: Hier lässt sich Wohnraum in Form von zwei Wohneinheiten flexibel nutzen. Otto's Beste 9 überzeugt durch zeitloses Design und durchdachte Grundrissgestaltung. Der großzügige Wohn-Ess-Bereich mit angeschlossener Küche punktet durch eine offen gehaltene Raumaufteilung sowie durch die bodentiefen Fenster, die viel natürliches Licht in die Räume lassen und so eine helle Atmosphäre schaffen. Weiterhin befinden sich auf den rund 110 m² Wohnfläche des Erdgeschosses zwei flexibel nutzbare Schlafzimmer, zwischen das denen geräumige Bad mit Wanne, Dusche und WC direkt erreichbar ist. Über den Eingangsbereich können der Hauswirtschaftsraum sowie die Treppe zur zweiten Wohneinheit im Dachgeschoss erreicht werden. Auch hier bietet der Wohn-Ess-Bereich ausreichend Platz zum Verweilen und die großen Fensterfronten einen herrlichen Blick ins Freie. Die große Wohnfläche bietet zudem ein geräumiges Schlaf- und Kinderzimmer sowie ein großes Bad.

Otto's Beste · 9

NGF** Erdgeschoss	115,46 m²
NGF** Dachgeschoss ELW	102,66 m²
NGF** gesamt	218,12 m²

Dach	45° Satteldach
Kniestock	60 cm

- Haus inklusive**
- ✓ Architektenleistung
 - ✓ Bodengutachten
 - ✓ Bodenplatte
 - ✓ 2,80 m Raumhöhe
 - ✓ Elektrische Aluminiumrollläden
 - ✓ Zertifizierte Nachhaltigkeit
 - ✓ Frischluftwärmetechnik von PROXON
 - ✓ Sockeldämmung
 - ✓ Bauendreinigung vor Hausübergabe
- (nur bei Ausbaustufe einzugsfertig)
- **nach DIN 277



*Der Bauherr stimmt einer hochwertigen Lasergravur seiner Haustürschwelle mit dem OKAL-Logo zu. Bei einem vom Bauherrn gewünschten Entfall der Logogravur entfällt auch der ausgewiesene Preisvorteil seines Aktionshauses.

Otto's Beste · 10

Bis zu 38.000 €
Preisvorteil!

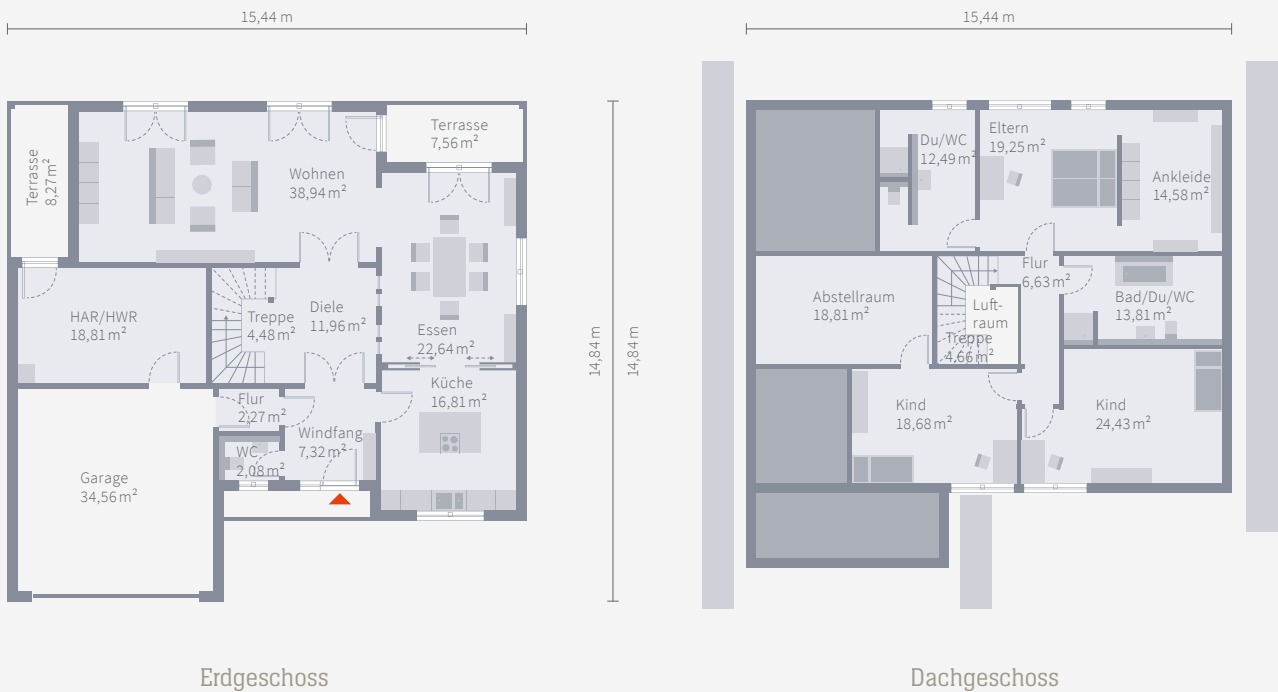


Jubiläumspreis* gültig bis 31. Dezember 2023

einzugsfertig 638.900 € **jetzt ab 600.900 €**

malervorbereitet 580.900 € **jetzt ab 548.900 €**

technikfertig 522.900 € **jetzt ab 489.900 €**



Das Landhaus mit viel Platz zum Wohlfühlen.

Unter dem formschönen Satteldach punktet dieses Einfamilienhaus mit viel Raum zum Wohlfühlen. Im Erdgeschoss bietet der lichtdurchflutete Wohnbereich mit seinen fast 40 m² ausreichend Platz zum Verweilen in behaglicher Atmosphäre und einen direkten Zugang zur Terrasse. In der geschlossenen Küche können sich Kreative ungestört auf die Zubereitung kulinarischer Köstlichkeiten konzentrieren und in gemütlicher Umgebung des Esszimmers genießen. Vom großen Hauswirtschaftsraum lässt sich die Garage mit zwei Stellplätzen unmittelbar erreichen. Direkt am Eingangsbereich befindet sich ein kleines Gäste-WC, anschließend führt die zentralgelegene Treppe hoch ins Dachgeschoss. Geräumige Wohnfläche, separates Bad mit Dusche und WC, angeschlossene Ankleide und Zugang zur Dachterrasse: im Schlafzimmer sind alle Voraussetzungen für individuelles Wohlbefinden vorhanden. Zwei großzügige Kinderzimmer, ein weiteres Bad mit Wanne, Dusche und WC sowie ein Abstellraum runden den Landhauswohnstil der oberen Etage ab.

Otto's Beste · 10

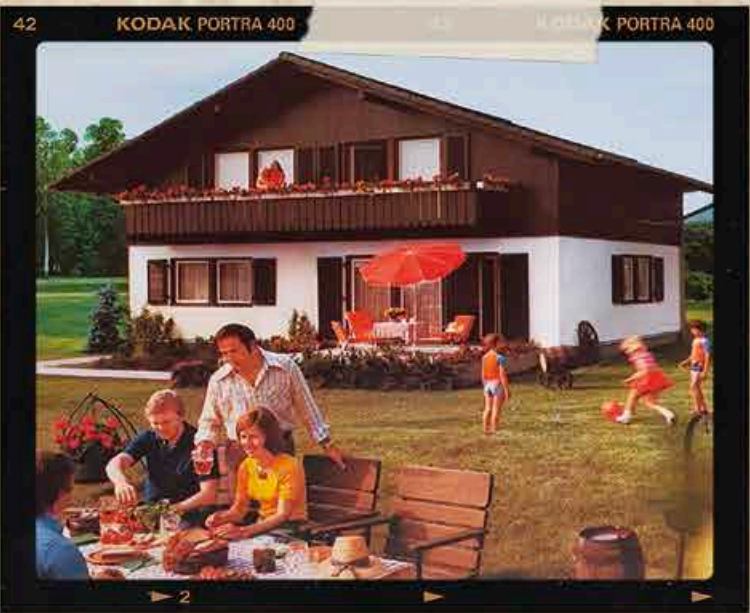
NGF** Erdgeschoss	175,70 m ²
NGF** Dachgeschoss	133,34 m ²
NGF** gesamt	309,04 m ²

Dach	22° Satteldach
Kniestock	120 cm

Haus inklusive

- ✓ Architektenleistung
 - ✓ Bodengutachten
 - ✓ Bodenplatte
 - ✓ 2,80 m Raumhöhe
 - ✓ Elektrische Aluminiumrollläden
 - ✓ Zertifizierte Nachhaltigkeit
 - ✓ Frischluftwärmetechnik von PROXON
 - ✓ Sockeldämmung
 - ✓ Bauendreinigung vor Hausübergabe
- (nur bei Ausbaustufe einzugsfertig)

**nach DIN 277



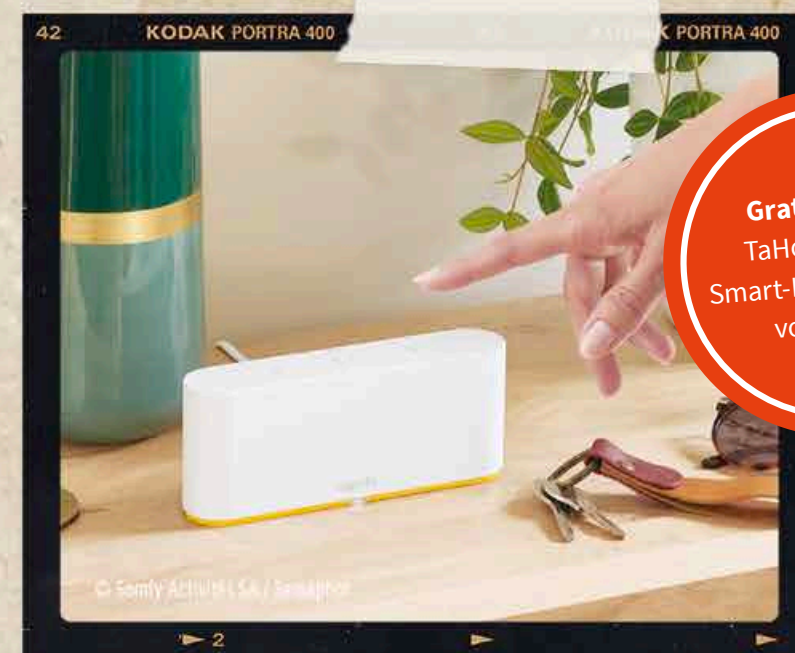
*Der Bauherr stimmt einer hochwertigen Lasergravur seiner Haustürschwelle mit dem OKAL-Logo zu. Bei einem vom Bauherrn gewünschten Entfall der Logogravur entfällt auch der ausgewiesene Preisvorteil seines Aktionshauses.



Sichern Sie sich jetzt
Ihren ganz persönlichen

Jubiläumsrabatt

Neugierig? Sprechen Sie uns an!



Gratis on top:
TaHoma switch
Smart-Home Zentrale
von somfy*

QR-Code scannen &
Verkaufsberater in Ihrer
Nähe finden!



*Voraussetzung für die Gewährung des Rabatts ist der Abschluss Ihres OKAL-Hausvertrags im Jubiläumsjahr 2023 (maßgeblich ist der Zeitpunkt des Zugangs der bestätigten Vertragsunterlagen beim Bauherrn). Der Rabatt bezieht sich auf alle beim Unternehmen für Ihr OKAL-Haus erworbenen Leistungen. Sie können den Rabatt nach Erhalt der Schlussrechnung von der darin ausgewiesenen Brutto-Endsumme abziehen. Der Rabatt gilt nicht für Folge- oder Ersatzverträge, Umschreibungen oder Haustypänderungen. Das StarterKit der TaHoma switch Smart-Home Zentrale enthält folgende Funktionen: Die Rollläden sind mit somfy Funkantrieben ausgestattet inklusive jeweiliger Basisbedienung über Wandsender. Das Kit enthält die TaHoma switch Smart-Home Zentrale inklusive Inbetriebnahme durch somfy.



OKAL

Ausgezeichnete Häuser

Otto's Beste Jubiläumsfinale



OKAL Haus GmbH · Argenthaler Str. 7 · 55469 Simmern
Telefon 0800 65254287 · info@okal.de
www.okal.de



Druckerzeugnis
www.natureOffice.com/DE-316-MMBJHUD
klimaneutral
durch CO₂-Ausgleich